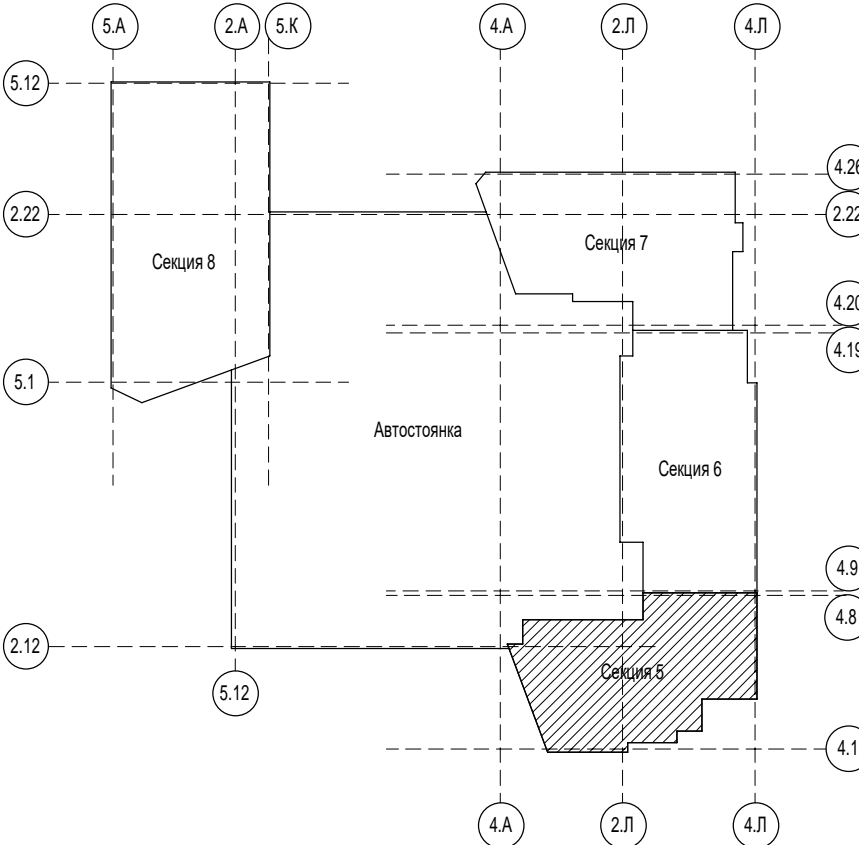


Ведомость дверных проемов

Поз.	Размер проема	Кол.
1	940 x 2120 (h)	2
2	1000 x 2100 (h)	41
3	1300 x 2100 (h)	11
4	1400 x 2100 (h)	1

Компоновочная схема

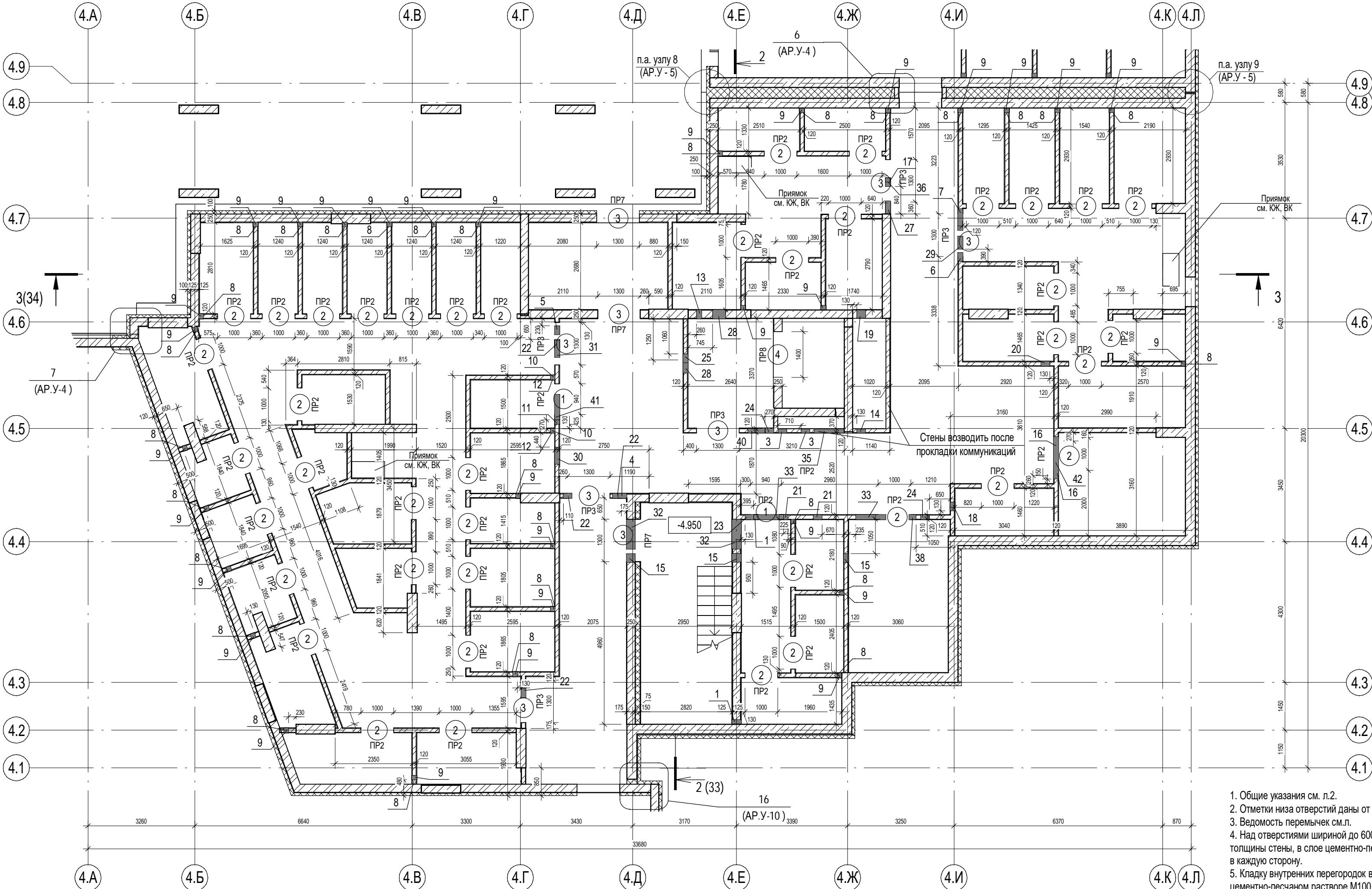


УСЛОВНЫЕ ОБОЗНАЧЕНИЯ:

- 2 — Марка проема
ПР1 — Марка перемычки

- Общие указания см. л.2.
- Отметки низа отверстий даны от отметки 0.000 (уровень чистого пола 1-го этажа).
- Ведомость перемычек см.л.
- Над отверстиями шириной до 600 мм в кирпичной кладке выполнить рядовые перемычки из 2ø8 АIII, ГОСТ 5781-82* на каждые 120 мм толщины стены, в слое цементно-песчаного раствора М150 толщиной не менее 14 мм.Опирание арматуры на кладку не менее 250 мм по длине в каждую сторону.
- Кладку внутренних перегородок вести из красного керамического полнотелого кирпича КР-р по 250х120х65/1НФ/100/2,0/75/ГОСТ 530-2012 на цементно-песчаном растворе М100. Кладку кирпичных перегородок вести впустошовку с последующим оштукатуриванием.
- Кирпичные стены и перегородки (при высоте более 3м) армировать кладочной сеткой ø4ВрI/50/50 по ГОСТ23279-85 через каждые 5 рядов кладки (450мм по высоте).
- Узлы крепления кирпичной кладки к ж.б. стенам см.П54-187-01-23-2 -АР.У.
- Узлы опирания ж.б. и металлических перемычек к ж.б. стенам (колоннам) см. комплект П54-187-01-23 -2- АР.У.
- Наружные монолитные стены заглубленные в землю, утеплить экструзионным утеплителем толщиной 100 мм на всю глубину заложения.
- После прокладки инженерных коммуникаций все отверстия зачеканить цементно-песчаным раствором для обеспечения нормируемого предела огнестойкости.
- Незамаркированные отверстия - см. КЖ
- Ограждение лестниц см.КЖ
- Перегородки между кладовыми возвести на высоту 2,5м от отметки чистого пола. Перегородки, отделяющие кладовые от коридоров общего пользования, возвести на всю высоту этажа.
- Кладовые накрыть сеткой ø4ВрI/50/50 по ГОСТ23279-85. Общая площадь перекрытия сеткой для б/с 5 - 155 м2.
- Электроникши см. лист
- Вентшахты см.листы 6...31
- Наружные монолитные стены заглубленные в землю, утеплить экструзионным утеплителем толщиной 100 мм на всю глубину заложения. Гидроизоляция стен - обмазочная AquaMast или аналог.
- Прямки - гидроизолировать мастикой Технониколь №24 (или аналог) по битумному праймеру. Прямки накрыть съемным металлическим щитом, толщ.листа 4мм ГОСТ 8568-77.

						П54-187-01-23-2- 5,6,7 - АР		
						Многоквартирные дома смешанной этажности с объектами обслуживания жилой застройки во встроенных и встроенно-пристроенных помещениях, со встроенно-пристроенными автостоянками, автостоянка по ул. Кирова в Октябрьском районе города Новосибирска		
Изм.	Кол.уч.	Лист	Недок.	Подп.	Дата	Блок-секции № 5-7 Дома №1 (по ГП) с объектами обслуживания жилой застройки во встроенных и встроенно-пристроенных помещениях, со встроенно-пристроенной автостоянкой – II этап строительства.		
Разработал	Духно				01.25			
Проверил	Санников							
						Стадия	Лист	Листов
						Р	3	
						Кладочный план на отм. -4,950 (секция 5)		
						ПРОЕКТА АРТЕЛЬ		
						Формат А2А		



Ведомость отверстий

Ведомость отверстий

Ведомость отверстий

Марка, поз.	Ширина (В), мм	Высота (Н), мм	Отм. низа, мм	Назначение	Прим.
1	140	150	-0.700	БК	
2	270	160	-1.725	БК	
3	270	225	-1.875	БК	
4	270	225	-1.275	БК	
5	270	225	-1.200	БК	
6	270	300	-2.425	БК	
7	660	750	-2.710	БК	
8	140	160	-4.725	ОВ	
9	140	160	-4.415	ОВ	
10	140	160	-2.550	ОВ	
11	140	160	-2.390	ОВ	
12	140	160	-2.240	ОВ	
13	160	235	-2.115	ОВ	
14	270	160	-2.725	ОВ	

Марка, поз.	Ширина (В), мм	Высота (Н), мм	Отм. низа, мм	Назначение	Прим.
15	270	160	-2.540	ОВ	
16	270	160	-2.410	ОВ	
17	270	160	-2.400	ОВ	
18	270	160	-2.350	ОВ	
19	270	160	-2.200	ОВ	
20	270	160	-2.125	ОВ	
21	270	160	-2.050	ОВ	
22	270	160	-2.015	ОВ	
23	270	160	-1.900	ОВ	
24	270	160	-1.000	ОВ	
25	270	235	-2.115	ОВ	
26	390	235	-2.725	ОВ	
27	400	160	-2.125	ОВ	
28	400	235	-2.425	ОВ	

Марка, поз.	Ширина (В), мм	Высота (Н), мм	Отм. низа, мм	Назначение	Прим.
29	400	235	-2.275	ОВ	
30	530	235	-1.565	ОВ	
31	530	235	-0.740	ОВ	
32	920	600	-2.650	ОВ	
33	920	600	-1.450	ОВ	
35	920	1500	-2.800	ОВ	
36	130	160	-2.110	ЭС	
37	130	160	-0.560	ЭС	
38	222	160	-0.690	ЭС	
39	260	160	-0.560	ЭС	
40	520	300	-0.700	ЭС	
41	780	300	-0.700	ЭС	
42	1300	300	-2.250	ЭС	